

機器アドレス帳のバックアップ

誤ってデータ削除を消してしまった！ということがあっても
バックアップがあれば安心ですね！



おかしいなあ。
こないだ〇〇商事のFAX番号を登録したはずなのに・・・。



こないだ誰かが間違えて何個か消しちゃったって言ってましたよ。



えっ、そうなの？ 困るなあ。
前も同じようなことがあったんだよねー。



それなら、バックアップを取っておくと安心ですよ！



MP・MPCシリーズ

ここに注目！

機器登録されたアドレス帳をバックアップ&リストア！

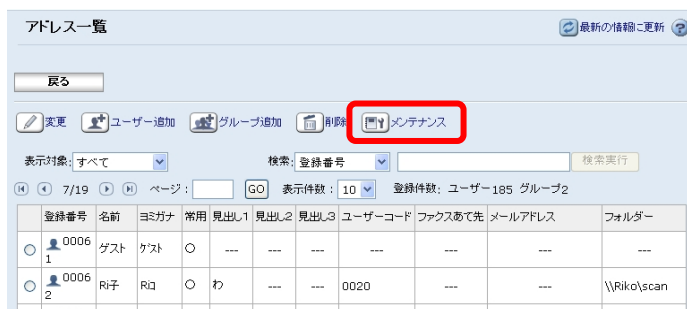


バックアップ・リストアをするまでの設定をここではご紹介します。



①【管理者モード】でログインします。

②【アドレス帳】を選択します。



③【メンテナンス】をクリックします。

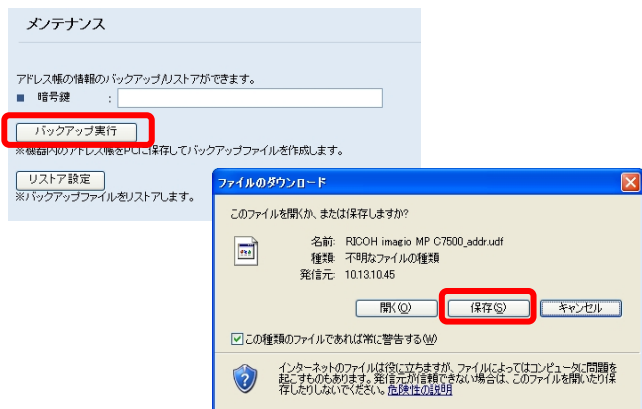
「データを元に戻す」ことを「リストア」と言います。




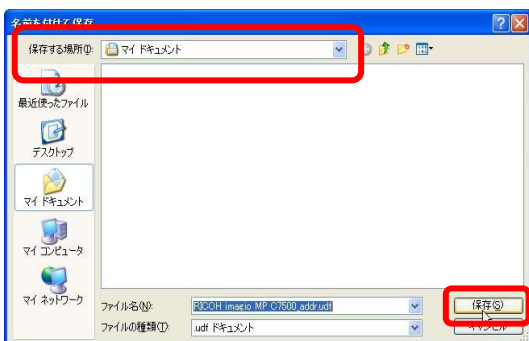
●アドレス帳のバックアップ&リストア



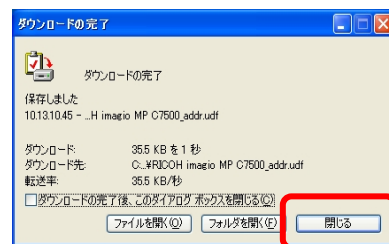
機器のアドレス帳をバックアップ



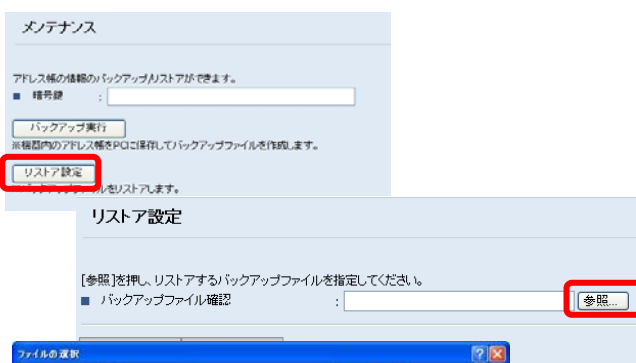
- ①【アドレス帳】の【メンテナンス】を開きます。
- ②【バックアップ実行】を選択します。
【暗号鍵】を入力すると、リストア時に【暗号鍵】の入力が必要です。
- ③【保存】を選択します。
 RICOH imagio MP C7500_addr.udf
ご使用の複合機名が出てきます



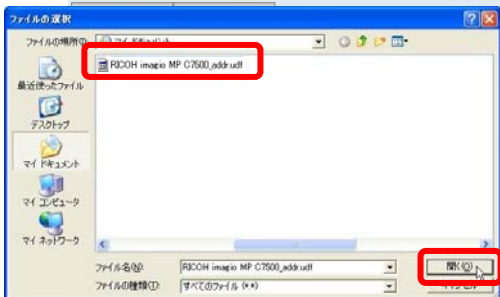
- ④保存場所を選択し、【保存】します。
- ⑤【閉じる】を選択します。



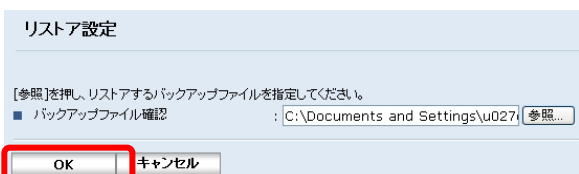
機器アドレス帳にデータを戻す



- ①【アドレス帳】の【メンテナンス】を開きます。
- ②【リストア設定】を選択します。
- ③【参照】をクリックします。



- ④バックアップしたファイルを選択し、【開く】を選択します。



- ⑤【OK】を選択します。
バックアップ時に【暗号鍵】を付けていると、【暗号鍵】入力画面がで
てきます。